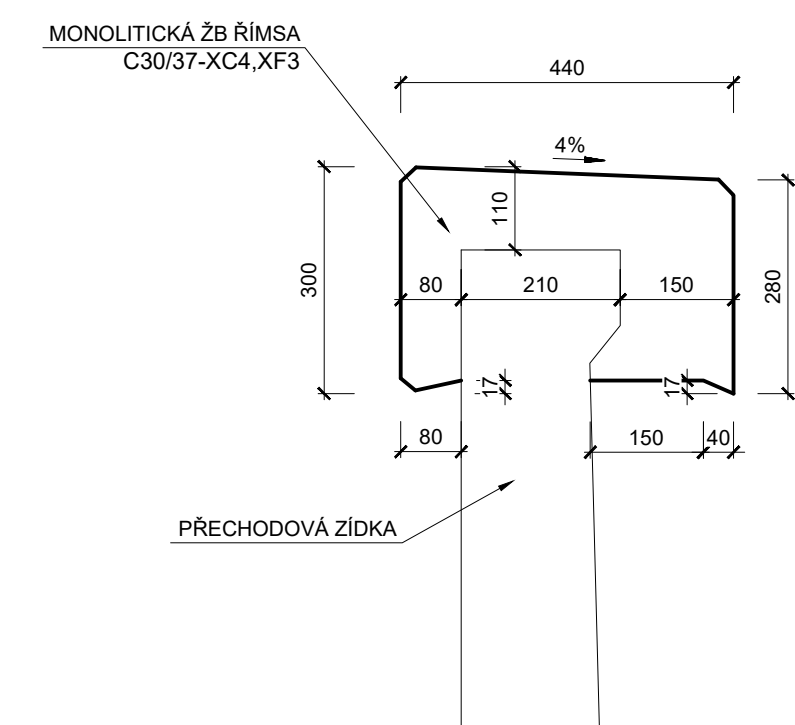
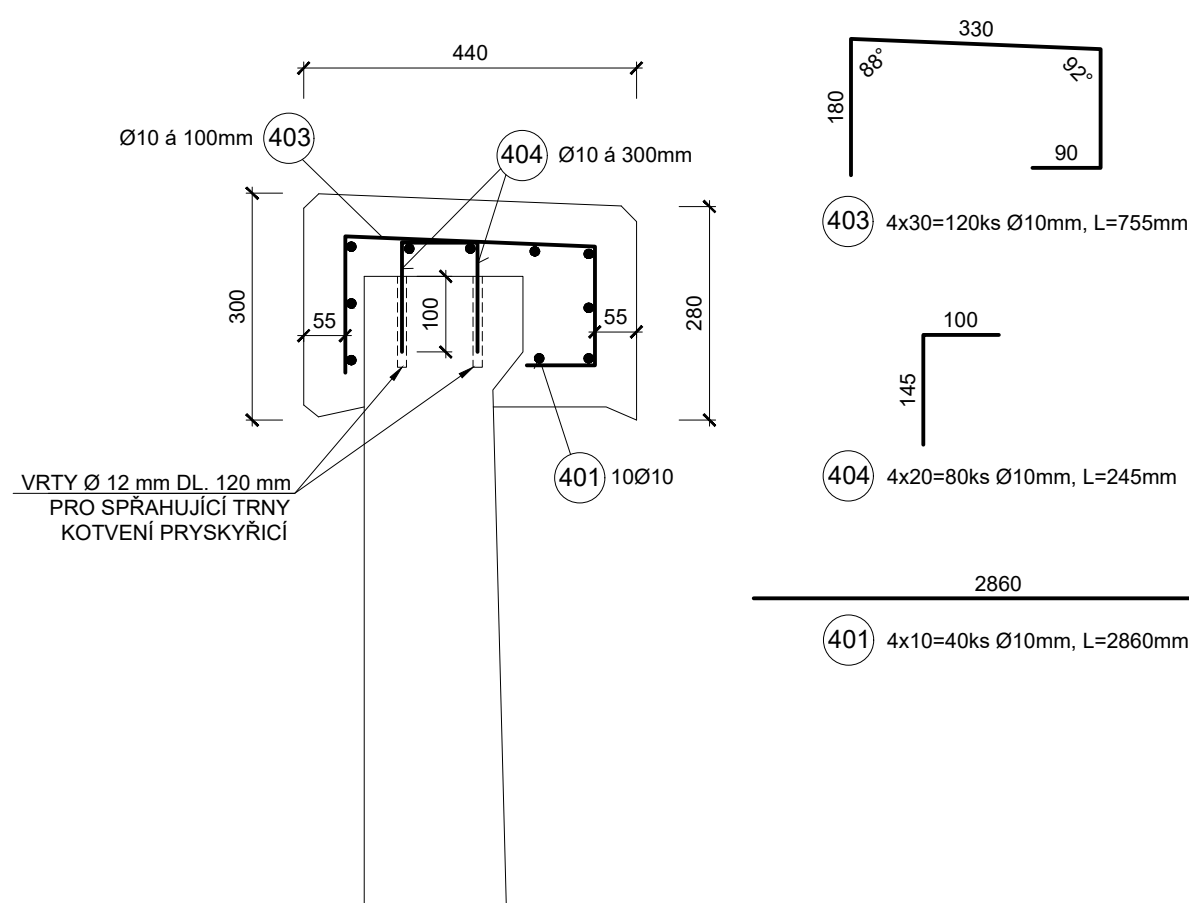


VZOROVÝ PŘÍČNÝ ŘEZ M 1:10
ŘÍMSA NA PREF. PŘECHODOVÉ ZÍDKCE

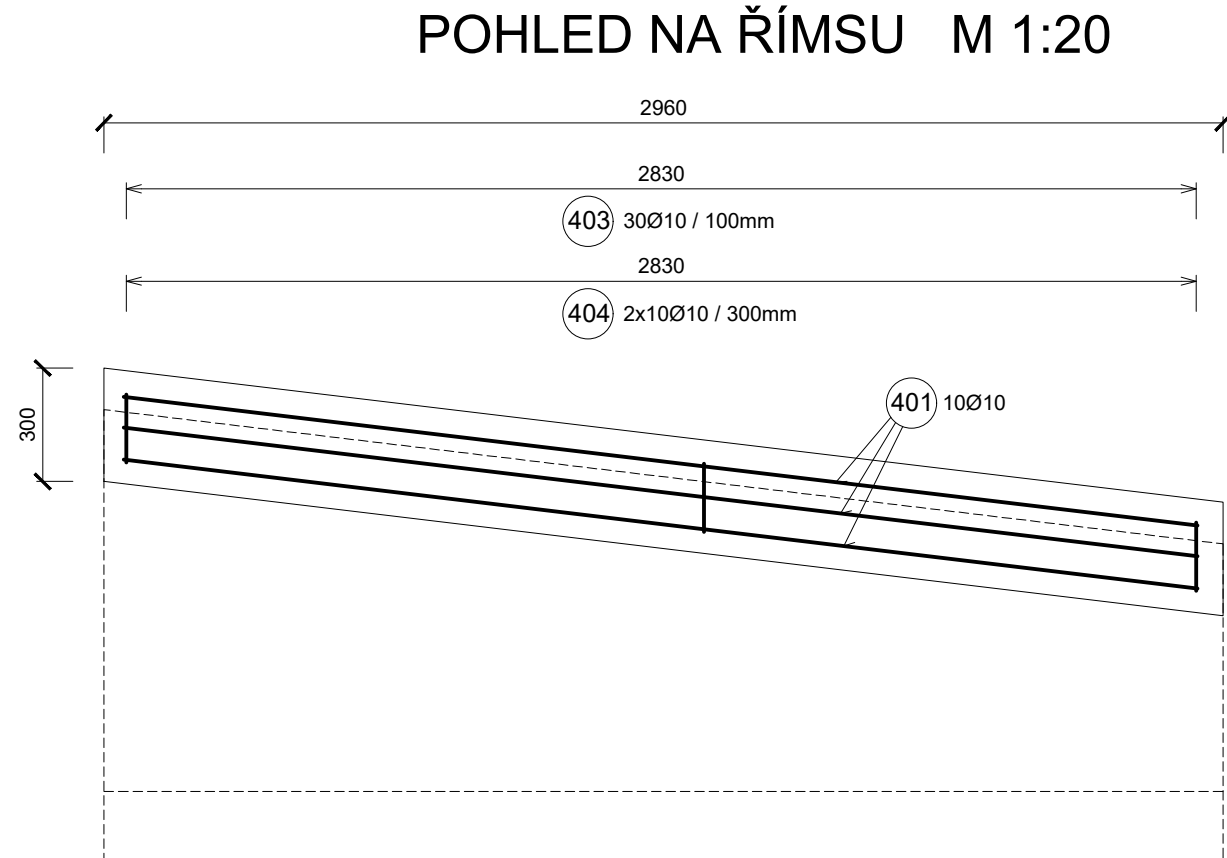


VZOROVÝ PŘÍČNÝ ŘEZ M 1:10

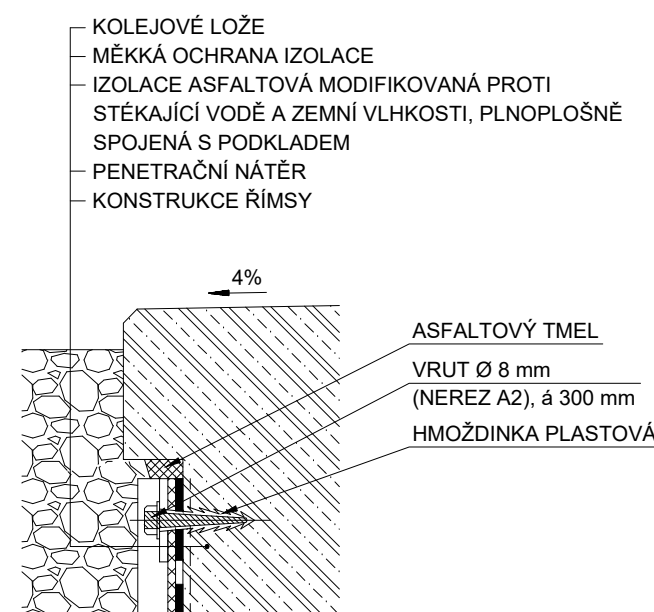


BETONY:
ŘÍMSA..... C30/37-XC4,XF3

ŘÍMSA - UMÍSTĚNÍ	C30/37-XC4,XF3
ZÍDKY VLEVO	0,6 m³
ZÍDKY VPRAVO	0,6 m³



DETAIL M 1:10
UKONČENÍ IZOLACE POD ŘÍMSOU

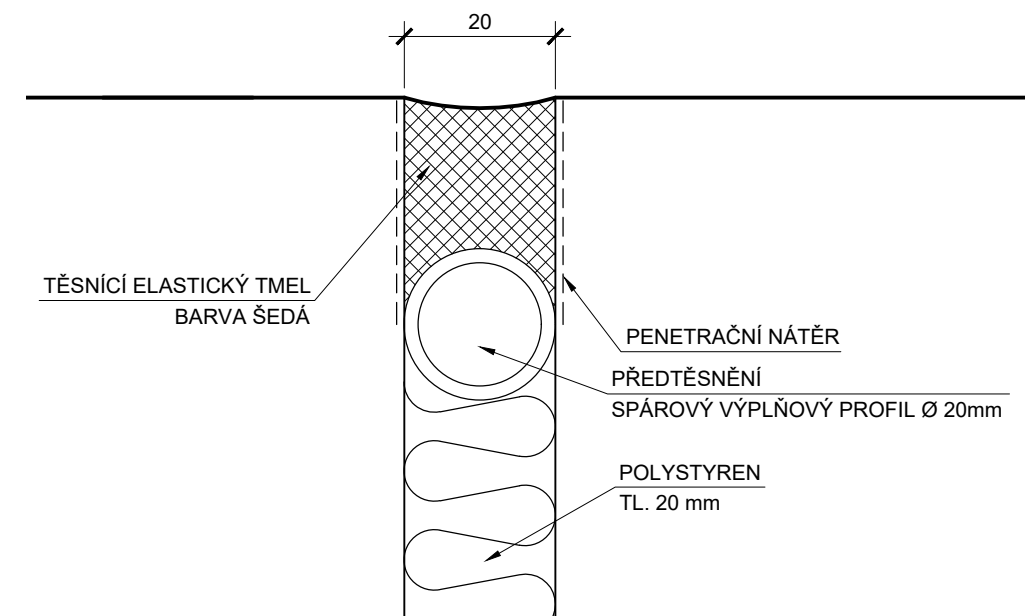


TABULKA VÝZTUŽE

ŘÍMSY						
č. pol.	D [mm]	Délka [m]	Počet ks	Délka B500B		
				10	12	16
401	10	2,860	40	114,400		
403	10	0,760	120	91,200		
404	10	0,245	80	19,600		
Celková délka				225,200	0,000	0,000
Specifická hmotnost				0,617	0,888	1,578
Hmotnost [kg]				138,948	0,000	0,000
Montážní výztuž [kg]				16,674		
Hmotnost celkem [kg]				155,622		

ROZMĚRY VÝZTUŽE JSOU
KÓTOVÁNY DO OSY PRUTŮ

DILATAČNÍ SPÁRY ŘÍMS

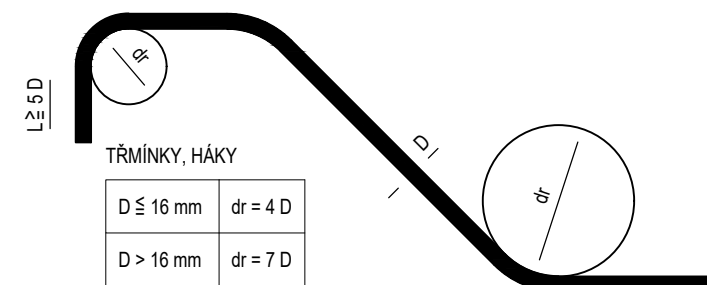


KRYTÍ

MINIMÁLNÍ KRYTÍ VÝZTUŽE 40 mm
MINIMÁLNÍ KRYTÍ MUSÍ BÝT DODRŽENO PRO VEŠKEROU VÝZTUŽ
JMENOVITÉ KRYTÍ 50 mm
JMENOVITÉ KRYTÍ = TLOUŠŤKA PODKLADKU

OCEL B 500B (10 505)

NEJMENŠÍ VNITŘNÍ PRŮMĚRY
ZAKRIVENÍ VLOŽEK dr
PODLE ČSN EN 1992-1-1



POZNÁMKY

- VÝKRES JE NUTNÉ ČÍST ZEJMÉNA S PŘÍLOHAMI ŘADY 3 A 4
- PLOCHY, KTERÉ PŘIJDOU TRVALE DO STYKU SE ZEMNÍ VLHKOSTÍ, BUDOU OPATŘENY IZOLACÍ (VIZ TZ A PŘÍLOHA SVI)
- ÚPRAVA PRACOVNÍCH SPÁR VIZ TZ
- POVRCH VODOROVNÝCH PRACOVNÍCH SPÁR BUDE MÍRNĚ VYSPÁDOVÁN CCA 1 % NEBO PŘEVÝŠEN TAK, ABY PO DOTVAROVÁNÍ PLASTICKÉHO BETONU PO ULOŽENÍ VZNIKLA ALESPŮŇ PLOCHA VODOROVNÁ, NIKDY VŠAK BEZODTOKÁ
- PRACOVNÍ SPÁRA MUSÍ BÝT ZBAVENA CEMENTOVÉHO MLÉKA
- ZKOSENÍ OSTRÝCH HRAN 20 x 20 mm, POKUD NENÍ UVEDENO JINAK
- VÝZTUŽ JE VYKÁZÁNA PRO 4 PRVKY ŘÍMSOVÉ ZÍDKY 1

SOUŘADNICOVÝ SYSTÉM: S-JTSK
VÝŠKOVÝ SYSTÉM: Bpv

STAVBA:
Oprava mostu v km 19,327
na trati Rožnov - Černý Kříž

OBJEDNATEL:
Správa železnic, státní organizace
Dlážděná 1003/7
110 00 Praha 1, Nové Město

PROJEKTANT:
Egneza s.r.o.
Kpt. Jaroše 35/20
434 01 Most

Účel PD:	ODP. PROJEKTANT	VYPRACOVAL	Datum:	11/2021
DSP/PDPS	ING. MICHAL BERNÁT	ING. MICHAL BERNÁT	Měřitko:	1: 10, 20, 50
Egnea s.r.o., Kpt. Jaroše 35/20, 434 01 Most, tel.: 733 774 924, e-mail: bernat@egnea.cz			Formát:	4 x A4
OBJEKT:			Zakázka:	18E67
SO 01 Most v km 19,327			Část:	Paré:
PŘÍLOHA:			D.1.1	
ŘÍMSY - PREFABRIKOVANÉ ZÍDKY			Příloha:	5.4